



关注杰曼微信公众号

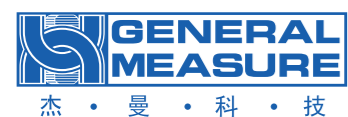


关注杰曼抖音号



杰 · 曼 · 科 · 技

PaxGo系列 智能包装单元



杰 · 曼 · 科 · 技

深圳市杰曼科技股份有限公司
General Measure Technology Co.,Ltd.

总部地址：深圳市南山区深圳国际创新谷6栋A座2208
制造基地：湖南省株洲市天元区新马动力创新园4.2期5号楼
无锡分公司：江苏省无锡市滨湖区滴翠路86号40601
联系方式：0731-22831558 | 0731-22831568
联系邮箱：yyyang@szgmt.com
官网网址：www.szgmt.com



测量世界, 连接生活

Making the World Measurable
Linking Your Smart Life



PaxGo系列智能包装单元

实时参数调节功能可以精准适应物料流量, 实现精准高速包装, 无需人工调节参数, 广泛应用于化工、粮食等行业的颗粒物料定量包装设备。

友好的用户界面设计

10寸触摸屏, 主界面集成式设计, 实时显示包装重量、数量等其它常用操作参数, 调试更快捷。



- 引导式步骤式操作, 降低对操作者技术要求。



- 支持工作参数调节, 方便实时掌握包装情况。



- 支持砝码校秤、物料校秤, 自动调秤。



强大的数据管理能力

- 可存储高达千万条包装记录, 断电不丢失, 全方位记录实际重量、偏差等详细信息。

序号	日期/时间	配方	实重 (kg)	偏差 (kg)	累计包数	总数
01	12-15/20:38	05	20.002	0.002	1234567890	1234567条
02	12-15/20:42	05	20.005	0.005	1234567891	选中 1页 2条
						刷新 1页 1条

U盘导出 全部删除 回主页面

- 支持历史数据查看, 方便实时掌握包装情况; 支持U盘导出数据, 便于数据分析; 多级权限管理, 高权限账户才可删除历史记录。



AF-50K

颗粒定量包装单元 (支持吨包功能)



10-50kg

包装范围

±20g

最佳精度

≥800 +包/小时

速度可达



稳定可靠



方便拆装

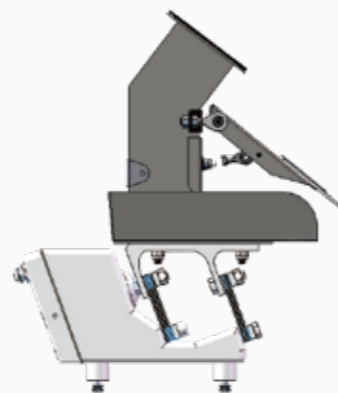


伺服控制



计量精准

选配: 振盘给料(辅助)



特点:

颗粒物料: 针对大袋定量包装设备, 适用于塑料粒子、大米、糖等流动性好的颗粒型物料;

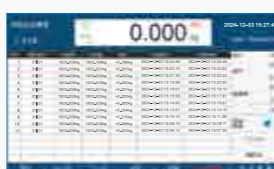
拆装方便: 计量斗采用快拆式模块化设计, 方便安装;

参数设置: 自动开度参数设置功能, 操作简单;

运行稳定: 采用伺服电机控制加料, 运行稳定;

精准称重: 高速度宽量程, 适用于10-50kg的包装, 开启快速算法: 900包/小时, 最佳精度±20g。

吨包功能: 吨包精度: 2‰, 吨包速度: 1吨/分钟; 支持多包连续放料,前序包单级快速加料, 最后一秤多级加料, 慢速补齐, 又快又准; 支持在HMI上查询吨包记录。



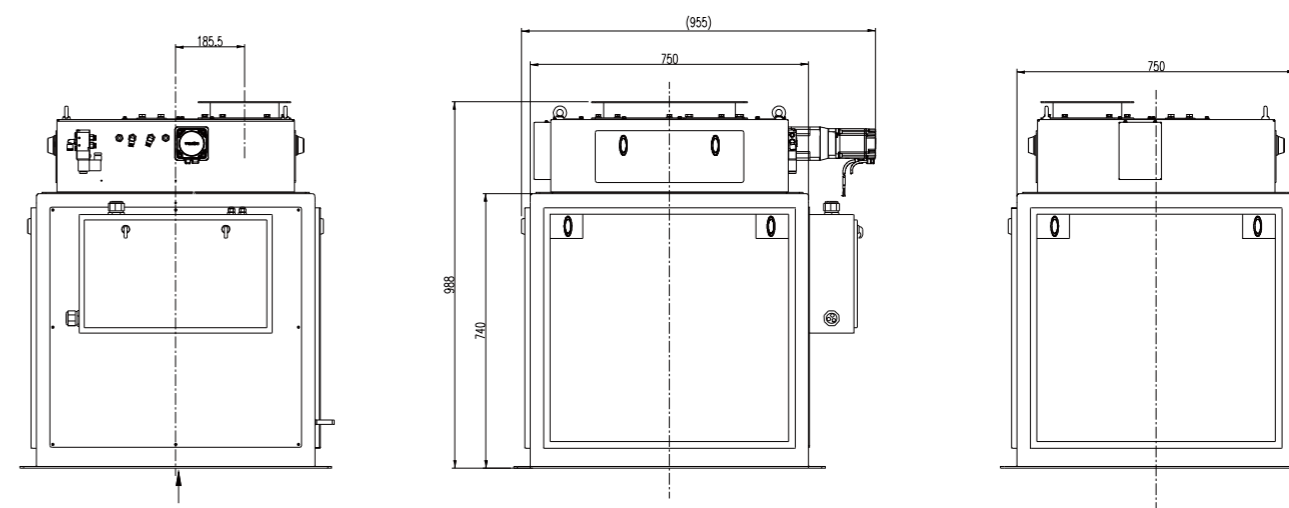
技术参数

型号	PaxGo AF-50K	PaxGo AF-50K 吨包功能
称重范围	10~50kg	500kg~50t
显示分度	1g	1g
最佳精度*	±20g	2‰
速度可达*	≥800包/小时 (开启快速算法: 900包/小时)	1吨/分钟
计量斗容积	86L	
加/卸料方式	伺服加料(可选振盘辅助给料), 气动卸料	
单元材质	与物料接触部分为S304不锈钢, 其余碳钢喷塑/可选S304不锈钢	
I/O接口	8路输入低电平有效, 8路输出低电平	
通讯	RS485, 网口Modbus TCP/IP	
气源	0.4~0.6MPa	
电源	AC 200~240V, 50/60Hz, 1KW	
工作环境	0~40°C, 90%R.H不可结露	

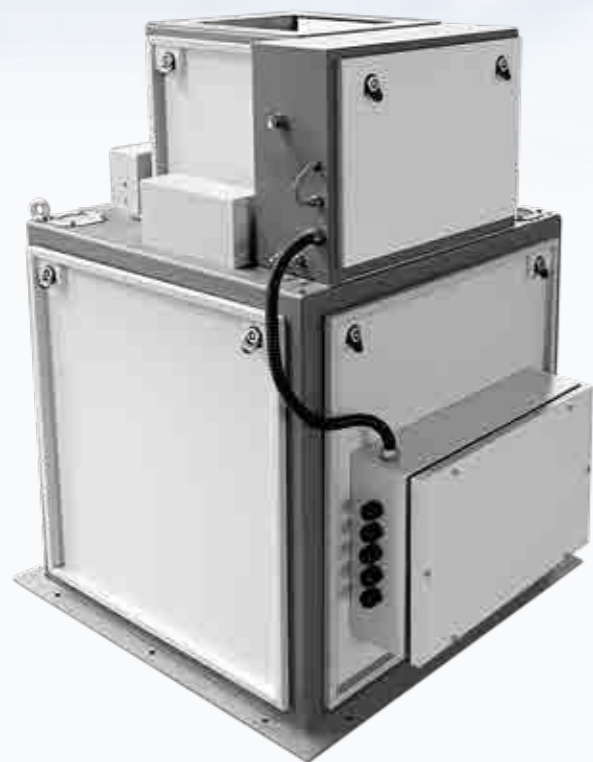
*被测物料为化工塑料粒子, 通常被测物料直径介于1~5mm

结构示意图

单位: mm



AF-50K 气缸版包装单元



25-50kg

包装范围

±25g

最佳精度

≥1100 +包/小时

速度可达



稳定可靠



方便拆装



气缸控制



高速称重

特点:

适用范围: 针对大袋定量包装设备, 适用于塑料粒子、大米、糖等流动性好的颗粒型物料;

方便拆装: 模块化设计, 方便安装与拆卸;

便捷设置: 目标参数设置, 自适应功能, 操作简便;

高速稳定: 采用气缸控制加料, 速度可达≥1100包/小时, 运行稳定;

精准计量: 适用于25-50kg的包装, 最佳精度±25g。



选配:

人性化界面设计, 显示直观, 操作便捷



10吋触摸屏

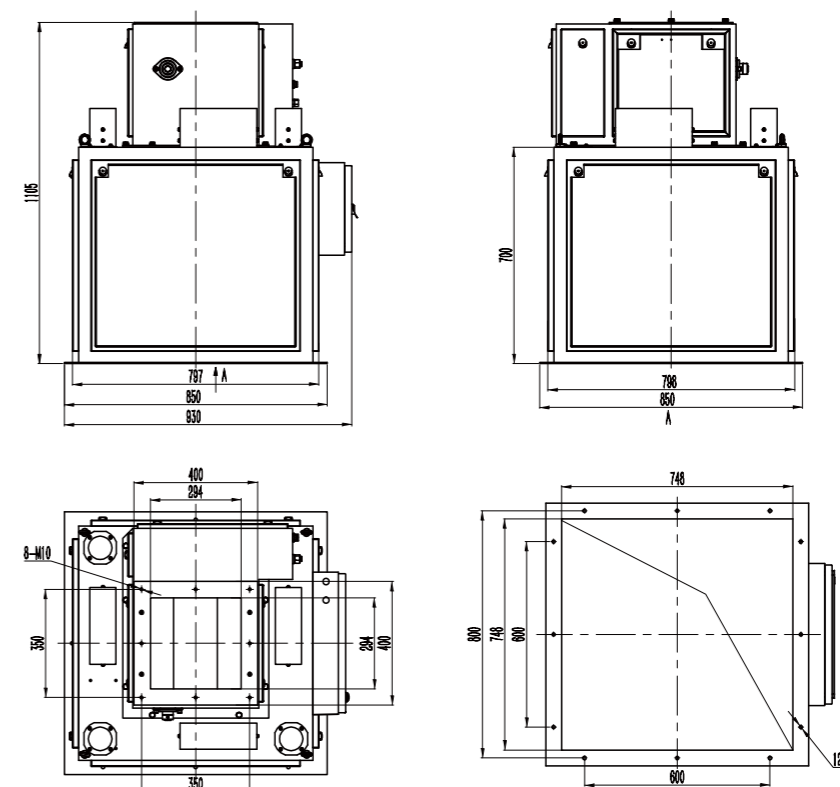
技术参数

型号	PaxGo AF-50K 气缸版
称重范围	25~50kg
显示分度	1g
最佳精度*	±25g
速度可达*	≥1100包/小时
计量斗容积	86L
加/卸料方式	采用气缸控制加料
单元材质	与物料接触部分为S304不锈钢, 其余碳钢喷塑/可选S304不锈钢
I/O接口	8路输入低电平有效, 8路输出低电平
通讯	RS485, 网口Modbus TCP/IP
气源	0.4~0.6MPa
电源	AC 200~240V, 50/60Hz, 1KW
工作环境	0~40°C, 90%R.H不可结露

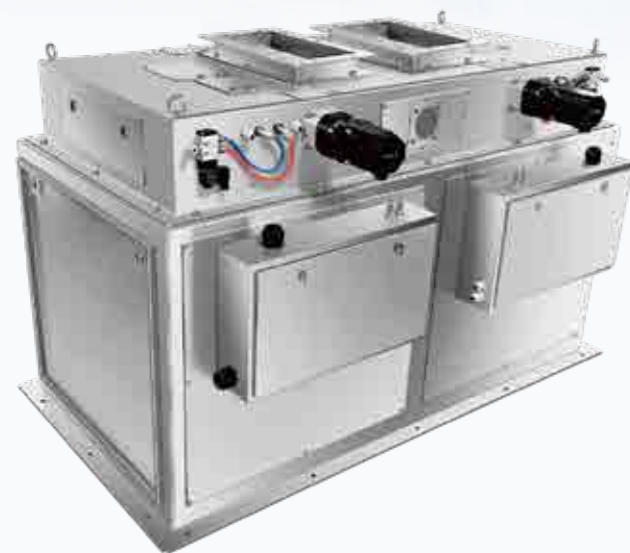
*通常被测物料直径介于1~5mm

结构示意图

单位: mm



AF-50K II 颗粒双秤包装单元



10-50kg

包装范围

±20g

最佳精度

≥1500 +包/小时

速度可达



稳定可靠



方便拆装



伺服控制



计量精准

特点:

适用范围: 针对大袋定量包装设备, 适用于塑料粒子、大米、糖等流动性好的颗粒型物料;

方便拆装: 计量斗采用快拆式模块化设计, 方便安装;

便捷设置: 自动开度参数设置功能, 操作简单;

高速稳定: 采用伺服电机控制加料, 运行稳定;

精准计量: 高速度宽量程, 适用于10-50kg的包装, 开启快速算法:1800包/小时, 最佳精度±20g。

选配:

人性化界面设计, 显示直观, 操作便捷



10吋触摸屏



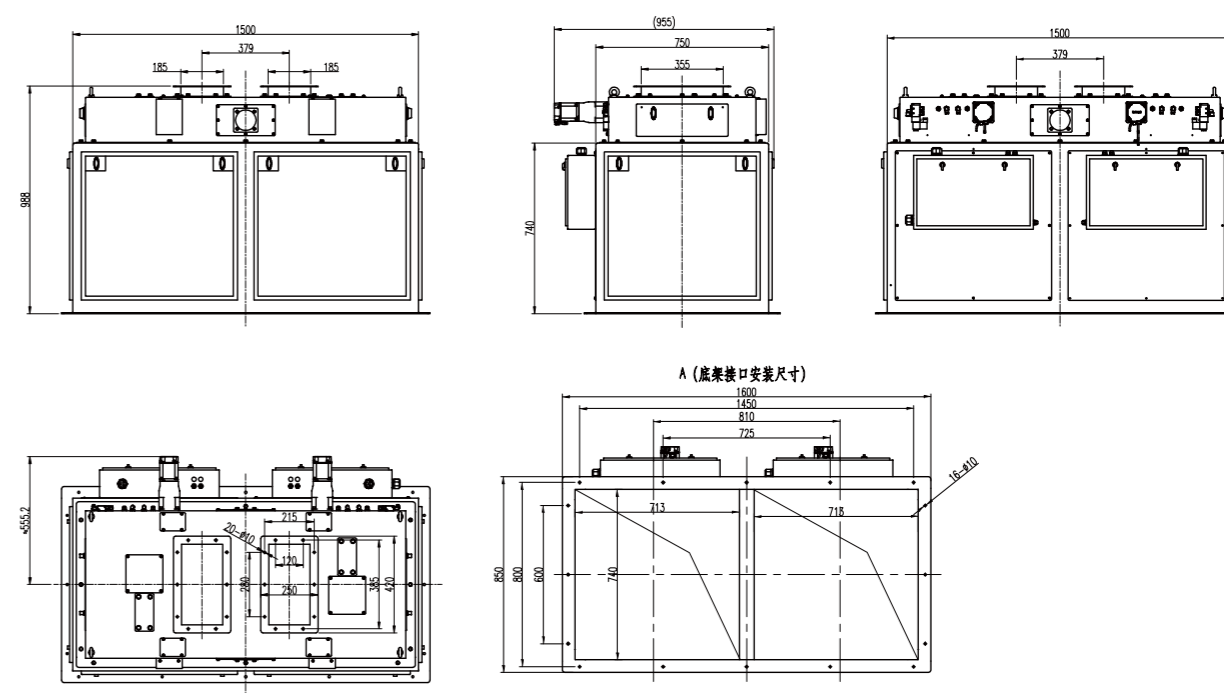
技术参数

型号	PaxGo AF-50K II
称重范围	10~50kg
显示分度	1g
最佳精度*	±20g
速度可达*	≥1500包/小时(开启快速算法:1800包/小时)
计量斗容积	86L x 2
加/卸料方式	伺服加料, 气动卸料
单元材质	S304不锈钢/碳钢可选
I/O接口	8路输入低电平有效, 8路输出低电平
通讯	RS485, 网口Modbus TCP/IP
气源	0.4~0.6MPa
电源	AC 200~240V, 50/60Hz, 1KW
工作环境	0~40°C, 90%R.H不可结露

*被测物料为化工塑料粒子, 通常被测物料直径介于1~5mm

结构示意图

单位: mm



AF-25K 颗粒定量包装单元



5-25 kg

包装范围

±10g

最佳精度

≥900 +包/小时

速度可达



稳定可靠



方便拆装



伺服控制



计量精准

特点:

颗粒物料: 适用于塑料粒子、化肥、饲料等流动性好的颗粒型物料;

拆装方便: 计量斗采用快拆式模块化设计, 方便安装;

参数设置: 自动开度参数设置功能, 操作简单;

运行稳定: 采用伺服电机控制加料, 运行稳定;

精准称重: 高速度宽量程, 适用于5-25kg的包装, 开启快速算法:1200包/小时, 最佳精度±10g。

选配:

人性化界面设计, 显示直观, 操作便捷



10吋触摸屏



振盘给料(辅助)



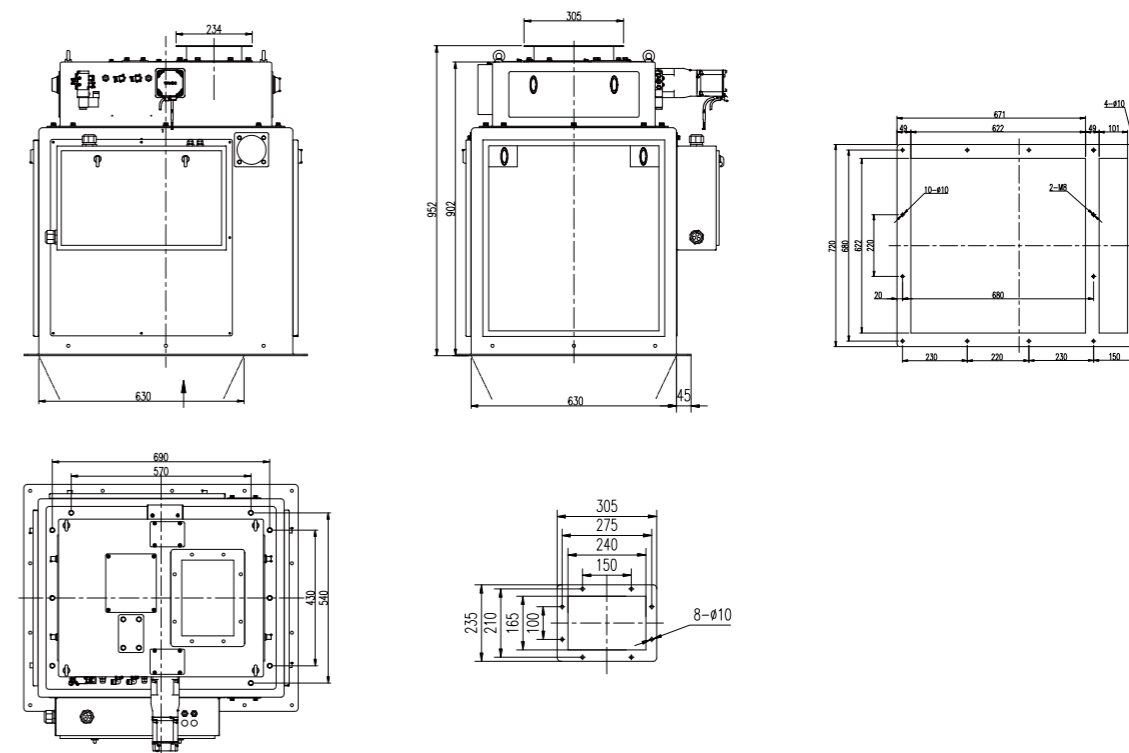
技术参数

型号	PaxGo AF-25K
称重范围	5~25kg
显示分度	1g
最佳精度*	±10g
速度可达*	≥900包/小时 (开启快速算法: 1200包/小时)
计量斗容积	55L
加/卸料方式	伺服加料(可选振盘辅助给料), 气动卸料
单元材质	与物料接触部分为S304不锈钢, 其余碳钢喷塑/可选S304不锈钢
I/O接口	8路输入低电平有效, 8路输出低电平
通讯	RS485, 网口Modbus TCP/IP
气源	0.4~0.6MPa
电源	AC 200~240V, 50/60Hz, 1KW
工作环境	0~40°C, 90%R.H不可结露

*被测物料为化工塑料粒子, 通常被测物料直径介于1~5mm

结构示意图

单位: mm



AF-25K II 颗粒双秤包装单元



5-25 kg

包装范围

±10g

最佳精度

≥1600 +包/小时

速度可达



稳定可靠



方便拆装



伺服控制



计量精准

特点:

颗粒物料: 适用于塑料粒子、化肥、饲料等流动性好的颗粒型物料;

拆装方便: 计量斗采用快拆式模块化设计, 方便安装;

参数设置: 自动开度参数设置功能, 操作简单;

运行稳定: 采用伺服电机控制加料, 运行稳定;

精准称重: 高速度宽量程, 适用于5-25kg的包装, 开启快速算法:2400包/小时, 最佳精度±10g。

选配:

人性化界面设计, 显示直观, 操作便捷



10吋触摸屏



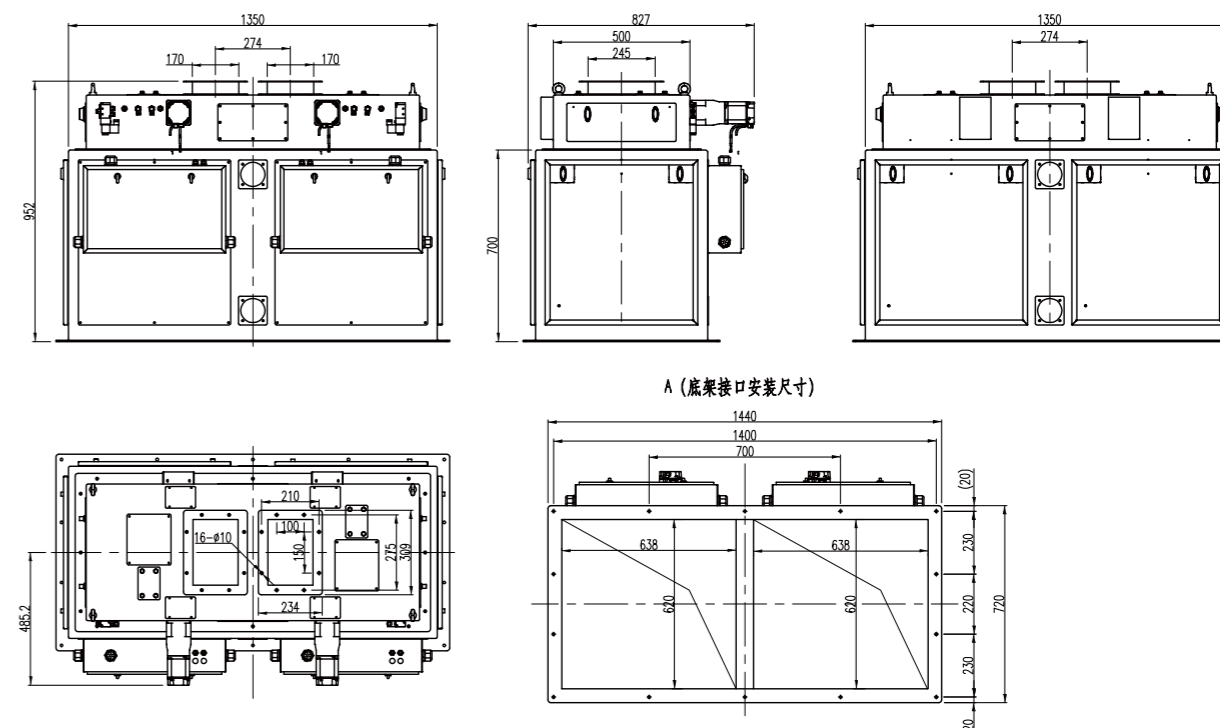
技术参数

型号	PaxGo AF-25K II
称重范围	5~25kg
显示分度	1g
最佳精度*	±10g
速度可达*	≥1600包/小时(开启快速算法:2400包/小时)
计量斗容积	55L x 2
加/卸料方式	伺服加料, 气动卸料
单元材质	S304不锈钢/碳钢可选
I/O接口	8路输入低电平有效, 8路输出低电平
通讯	RS485, 网口Modbus TCP/IP
气源	0.4~0.6MPa
电源	AC 200~240V, 50/60Hz, 1KW
工作环境	0~40°C, 90%R.H不可结露

*被测物料为化工塑料粒子, 通常被测物料直径介于1~5mm

结构示意图

单位: mm



AF-10K 颗粒定量包装单元



0.5-10kg

包装范围

±3g

最佳精度

≥900

+包/小时

速度可达



稳定可靠



方便拆装



伺服控制



计量精准

特点:

颗粒物料: 适用于粮食、化工、橡塑等行业中流动性好的颗粒型物料;

拆装方便: 计量斗采用快拆式模块化设计, 方便安装;

参数设置: 自动开度参数设置功能, 操作简单;

运行稳定: 采用伺服电机控制加料, 运行稳定;

精准称重: 高速度宽量程, 适用于0.5-10kg的包装, 开启快速算法:1300包/小时, 最佳精度±3g。

选配:

人性化界面设计, 显示直观, 操作便捷



10吋触摸屏



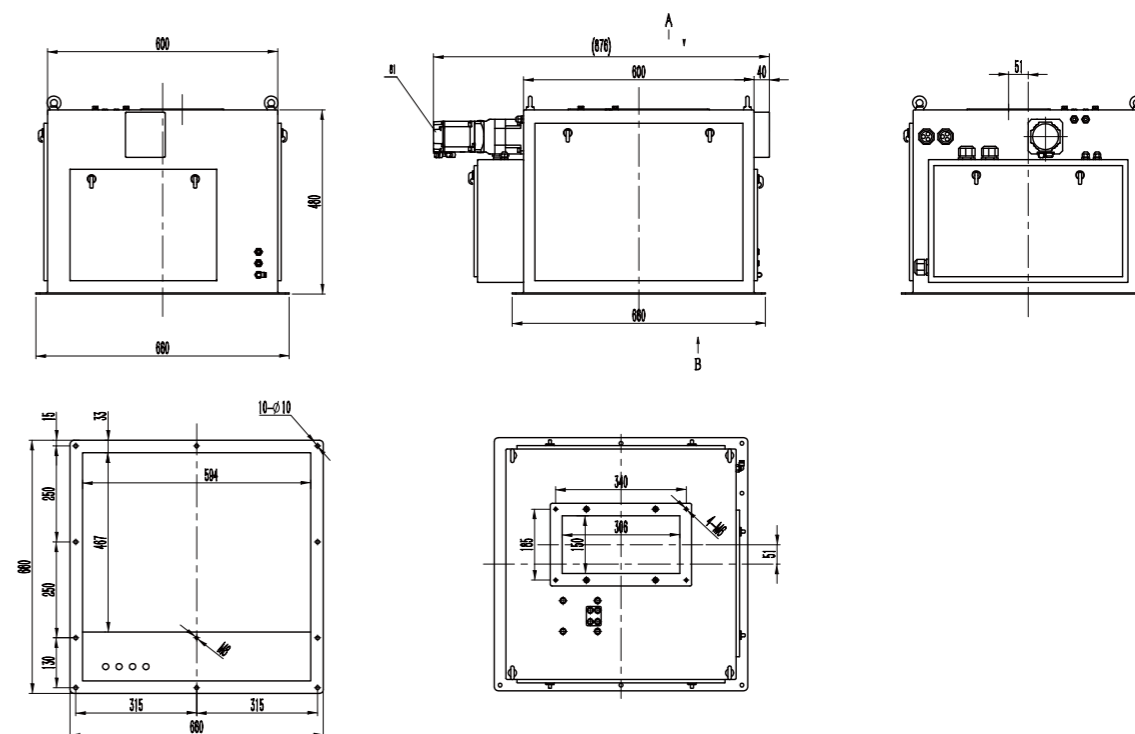
技术参数

型号	PaxGo AF-10K
称重范围	0.5~10kg
显示分度	1g
最佳精度*	±3g
速度可达*	≥900包/小时(开启快速算法:1300包/小时)
计量斗容积	15L
加/卸料方式	伺服电机+振盘给料, 气动卸料
单元材质	与物料接触部分为S304不锈钢, 其余碳钢喷塑/可选S304不锈钢
I/O接口	8路输入低电平有效, 8路输出低电平
通讯	RS485, 网口Modbus TCP/IP
气源	0.4~0.6MPa
电源	AC 200~240V, 50/60Hz, 500W
工作环境	0~40°C, 90%R.H不可结露

*通常被测物料直径介于1~5mm

结构示意图

单位: mm



AF-10K II

颗粒双秤包装单元



0.5-10kg

包装范围

±3g

最佳精度

≥1600

速度可达



稳定可靠



方便拆装



伺服控制



计量精准

特点:

颗粒物料: 适用于粮食、化工、橡塑等行业中流动性好的颗粒型物料;

拆装方便: 计量斗采用快拆式模块化设计, 方便安装;

参数设置: 自动开度参数设置功能, 操作简单;

运行稳定: 采用伺服电机控制加料, 运行稳定;

精准称重: 高速度宽量程, 适用于0.5-10kg的包装, 开启快速算法:2600包/小时, 最佳精度±3g。

选配:

人性化界面设计, 显示直观, 操作便捷



10吋触摸屏



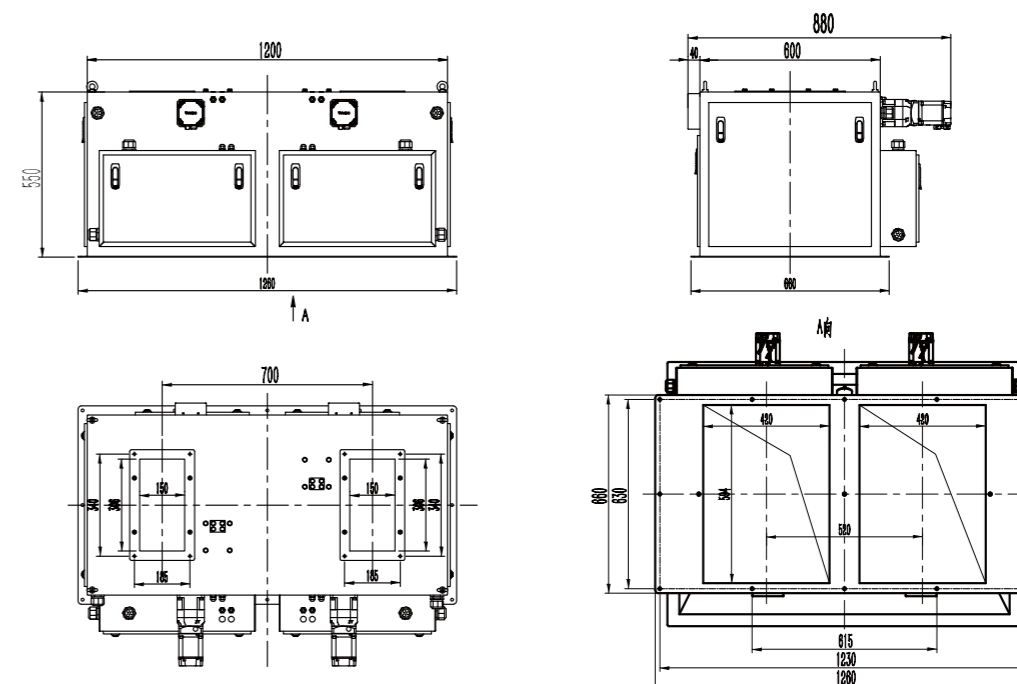
技术参数

型号	PaxGo AF-10K II
称重范围	0.5~10kg
显示分度	1g
最佳精度*	±3g
速度可达*	≥1600包/小时(开启快速算法:2600包/小时)
计量斗容积	15L x 2
加/卸料方式	伺服电机+振盘给料, 气动卸料
单元材质	S304不锈钢/碳钢可选
I/O接口	8路输入低电平有效, 8路输出低电平
通讯	RS485, 网口Modbus TCP/IP
气源	0.4~0.6MPa
电源	AC 200~240V, 50/60Hz, 500W
工作环境	0~40°C, 90%R.H不可结露

*通常被测物料直径介于1~5mm

结构示意图

单位: mm



AF-5K

颗粒定量包装单元



0.25-5kg

包装范围

±2g

最佳精度

≥1000

速度可达



稳定可靠



方便拆装



伺服控制



计量精准

特点:

颗粒物料: 适用于粮食、化工、橡塑等行业中流动性好的颗粒型物料;

拆装方便: 计量斗采用快拆式模块化设计, 方便安装

参数设置: 自动开度参数设置功能, 操作简单;

运行稳定: 加料采用“伺服电机+振盘给料”方式实现多级给料, 卸料为气缸驱动方式实现快速卸料;

精准称重: 高速度宽量程, 适用于0.25-5kg的包装, 开启快速算法:1400包/小时, 最佳精度±2g。

选配:

人性化界面设计, 显示直观, 操作便捷



10吋触摸屏



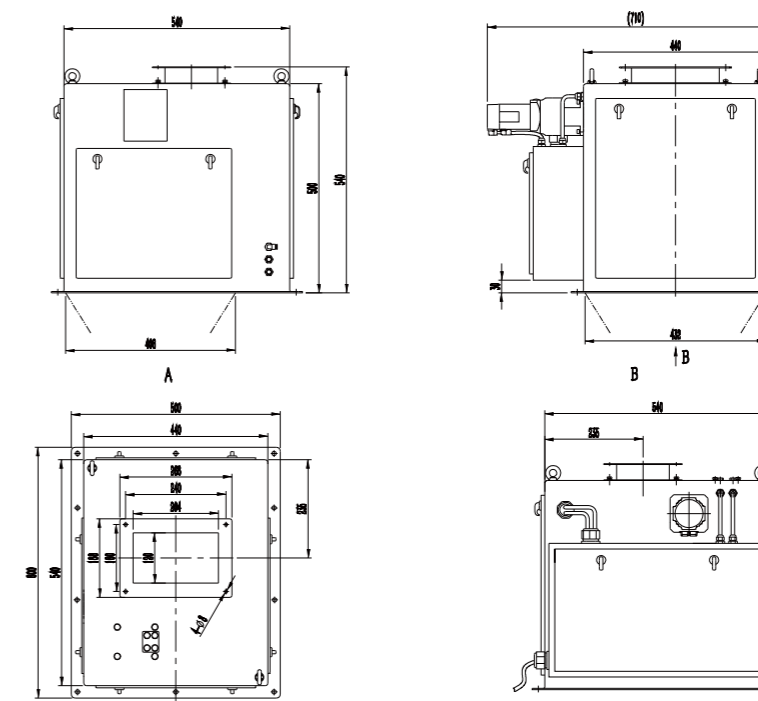
技术参数

型号	PaxGo AF-5K
称重范围	0.25~5kg
显示分度	1g
最佳精度*	±2g
速度可达*	≥1000包/小时(开启快速算法:1400包/小时)
计量斗容积	8L
加/卸料方式	伺服电机+振盘给料, 气动卸料
单元材质	与物料接触部分为S304不锈钢, 其余碳钢喷塑/可选S304不锈钢
I/O接口	8路输入低电平有效, 8路输出低电平
通讯	RS485, 网口Modbus TCP/IP
气源	0.4~0.6MPa
电源	AC 200~240V, 50/60Hz, 500W
工作环境	0~40°C, 90%R.H不可结露

*通常被测物料直径介于1~5mm

结构示意图

单位: mm



AF-5K II

颗粒双秤包装单元



0.25-5kg

包装范围

±2g

最佳精度

≥1600

速度可达



稳定可靠



方便拆装



伺服控制



计量精准

特点:

颗粒物料: 适用于粮食、化工、橡塑等行业中流动性好的颗粒型物料;

拆装方便: 计量斗采用快拆式模块化设计, 方便安装

参数设置: 自动开度参数设置功能, 操作简单;

运行稳定: 加料采用“伺服电机+振盘给料”方式实现多级给料, 卸料为气缸驱动方式实现快速卸料;

精准称重: 高速度宽量程, 适用于0.25-5kg的包装, 开启快速算法: 2800包/小时, 最佳精度±2g。

选配:

人性化界面设计, 显示直观, 操作便捷



10吋触摸屏



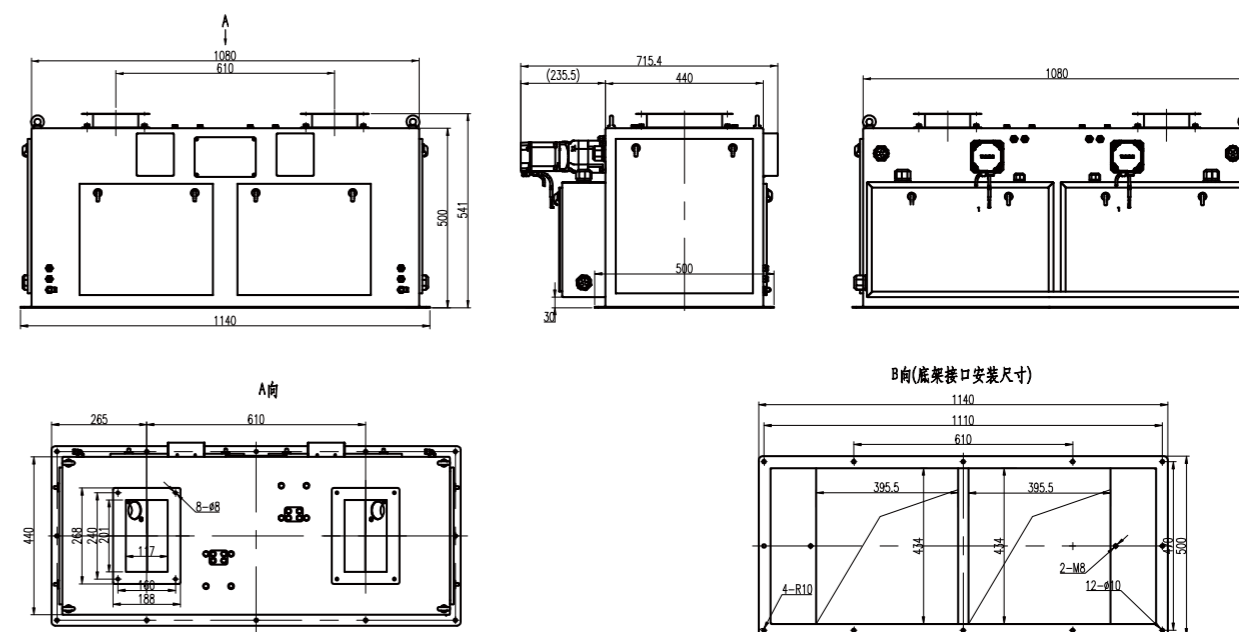
技术参数

型号	PaxGo AF-5K II
称重范围	0.25~5kg
显示分度	1g
最佳精度*	±2g
速度可达*	≥1600包/小时(开启快速算法:2800包/小时)
计量斗容积	8L x 2
加/卸料方式	伺服电机+振盘给料, 气动卸料
单元材质	S304不锈钢/碳钢可选
I/O接口	8路输入低电平有效, 8路输出低电平
通讯	RS485, 网口Modbus TCP/IP
气源	0.4~0.6MPa
电源	AC 200~240V, 50/60Hz, 500W
工作环境	0~40°C, 90%R.H不可结露

*通常被测物料直径介于1~5mm

结构示意图

单位: mm



AF-1K 颗粒包装单元



50g - 1kg

包装范围

±2g

最佳精度

1800 +包/小时

最佳速度

选配触摸屏



稳定可靠



方便拆装



气缸控制



高速称重

特点:

高速精准: 最佳速度1800包/小时, 最佳精度±2g;

颗粒物料: 专为小包装颗粒物料设计, 适用于多种不同颗粒物料: 如大米、小米、豆类、糖、盐、鸡精、花椒、胡椒等;

运行稳定: 加料采用“电机+振动”给料方式, 实现多级给料;

卸料使用气缸驱动实现快速卸料;

参数设置: 选配10寸或7寸触摸屏, 操作直观、方便;

自动开度参数设置功能, 操作简单便捷。



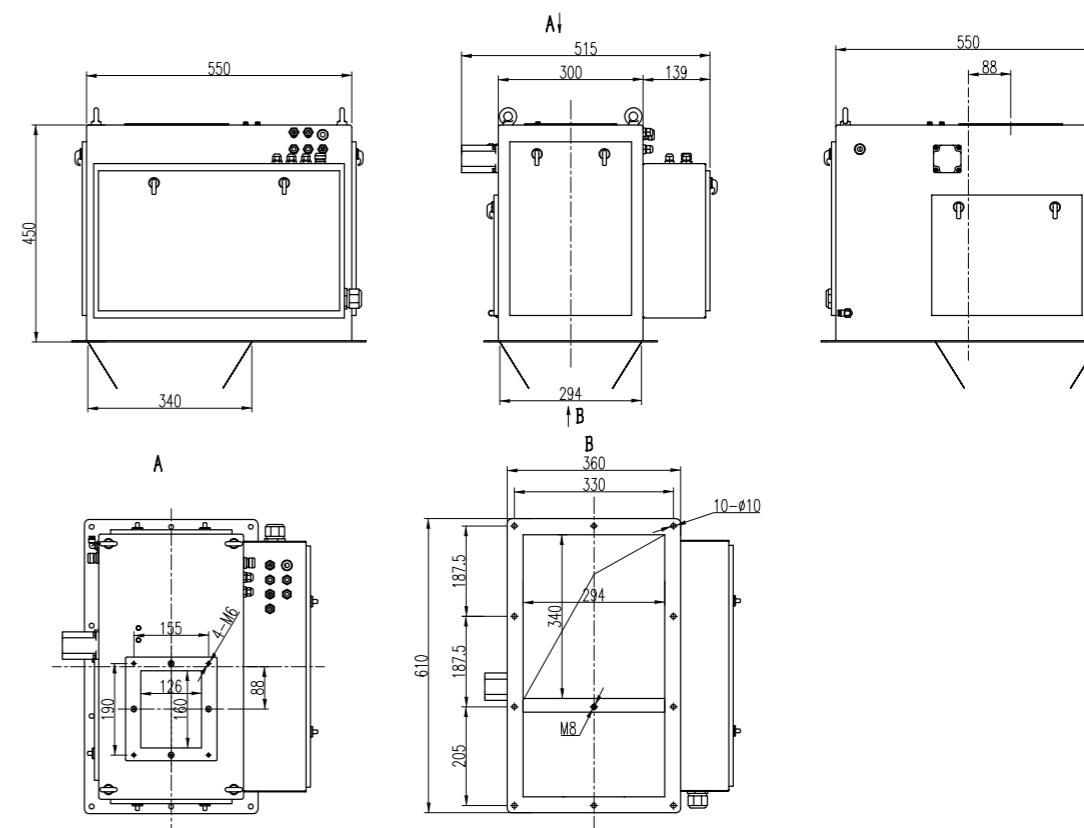
技术参数

型号	PaxGo AF-1K
称重范围	0.05~1kg
显示分度	1g
最佳精度*	±2g
最佳速度*	1800包/小时
计量斗容积	2.8L
加/卸料方式	步进电机+振盘加料, 气动卸料
单元材质	S304不锈钢/碳钢可选
通讯	RS485, 网口Modbus TCP/IP
气源	0.4~0.6MPa 2m³/h
电源	AC 220V±10%, 50/60Hz, 200W
工作环境	0~40°C, 90%R.H不可结露

*通常被测物料直径介于1~5mm

结构示意图

单位: mm



AF-1K II

颗粒双秤包装单元



选配触摸屏

50g - 1kg

包装范围

±2g

最佳精度

3600 +包/小时

最佳速度



稳定可靠



方便拆装



气缸控制



高速称重

特点:

高速精准: 最佳速度3600包/小时, 最佳精度±2g;

颗粒物料: 专为小包装颗粒物料设计, 适用于多种不同颗粒物料: 如大米、小米、豆类、糖、盐、鸡精、花椒、胡椒等;

运行稳定: 加料采用“电机+振动”给料方式, 实现多级给料;

卸料使用气缸驱动实现快速卸料;

参数设置: 选配10寸或7寸触摸屏, 操作直观、方便;

自动开度参数设置功能, 操作简单便捷。



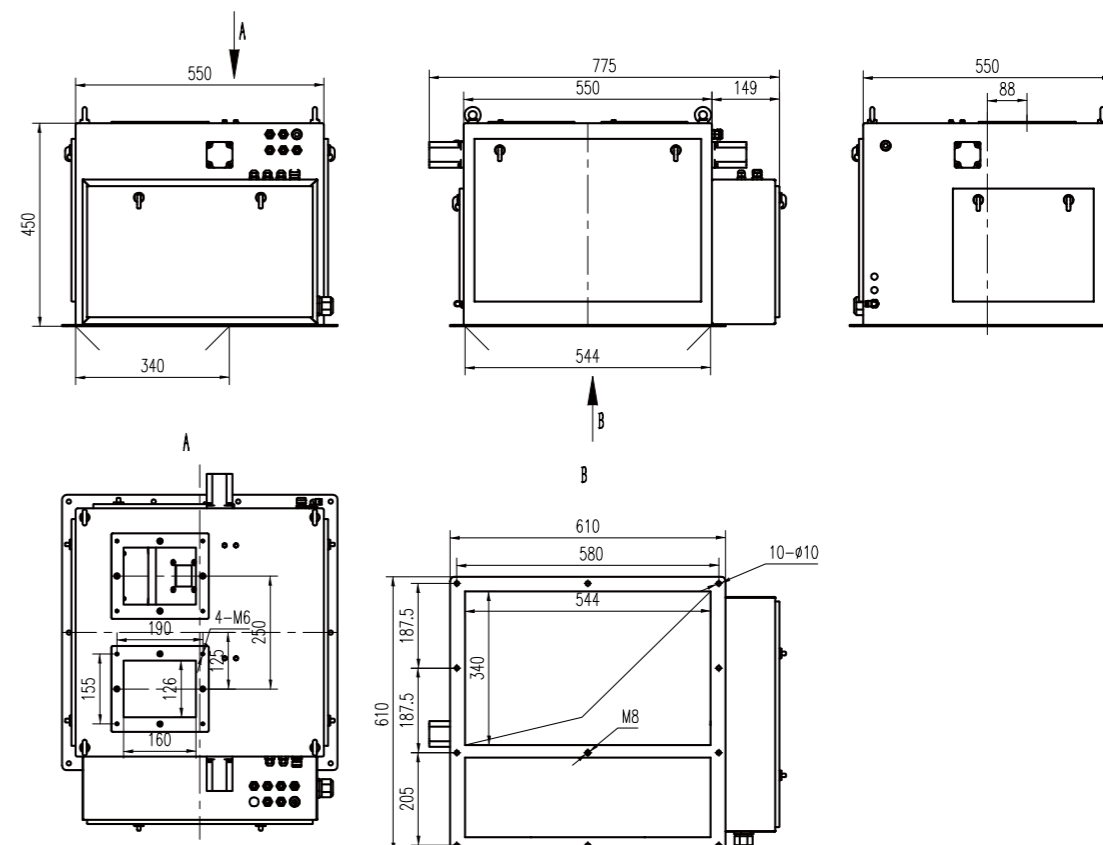
技术参数

型号	PaxGo AF-1K II
称重范围	0.05~1kg
显示分度	1g
最佳精度*	±2g
最佳速度*	3600包/小时
计量斗容积	2.8L x 2
加/卸料方式	步进电机+振盘加料, 气动卸料
单元材质	S304不锈钢/碳钢可选
通讯	RS485, 网口Modbus TCP/IP
气源	0.4~0.6MPa 2m³/h
电源	AC 220V±10%, 50/60Hz, 400W
工作环境	0~40°C, 90%R.H不可结露

*通常被测物料直径介于1~5mm

结构示意图

单位: mm



企业简介

ENTERPRISE PROFILE

杰曼科技成立于1993年，30年来专注于称重仪表、检重秤及定量称重单元等称重核心部件的研发生产及销售。

杰曼科技自主研发的产品凭借着高品质、高速度、高精度等性能，为橡塑化工、锂电、养殖、饲料、粮食、化肥、建材、物流等诸多行业的工业称重系统提供了高效、可靠的称重解决方案，赢得了国内外2000多家客户的认可。其多个产品通过CE/CPA/OIML等国际认证，全线产品严格按照国际标准进行研发、生产及认证。

2017年，在湖南株洲设立10000平方米生产制造基地，并成立株洲市杰曼科技有限公司，为了更好的服务客户，2022年在无锡设立分公司，产品远销全球50多个国家和地区。

在众多配套商、代理商和分销商心目中，杰曼科技早已成为集品牌知名度、高品质产品与优质服务于一体的首选合作伙伴。



30⁺
年
行业经验



50⁺
个
国家销售



200⁺
研发专利设计



2000⁺
应用现场



融合前沿科技, 赋能行业创新, 让称重触手可及。

Combining cutting-edge technology to disrupting the industry status-quo, making weighing more accessible.



2000+ 全球合作伙伴

